

新築売戸建住宅

石仏駅

ハートフルタウン岩倉市鈴井町 2号棟

間取り
4LDK

建物面積
100.21㎡

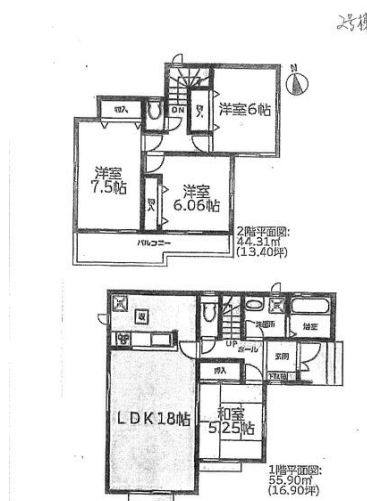
築年月
2023年07月

新築

区画が良く、道も整備され、閑静で
常に住みたい街に選ばれる地域！
人気物件のため、お申込みはお早めに！

チェックポイント！

主要採光面：南向き,24時間換気システム,閑静な住宅街,設計住宅性能評価書,建設住宅性能評価書,
バス1坪以上,追焚機能,浴室乾燥機,トイレ2ヶ所,シャワー付洗面化粧台,システムキッチン,全居室
収納,床下収納,省エネ給湯器,都市ガス,複層ガラス,全居室フローリング,電気,上水道,下水道,モニタ
付インターホン,ディンプルキー,シャッター雨戸,火災警報器（報知機）,庭,駐車場3台分



物件種目	新築売戸建住宅
最寄駅	石仏
間取タイプ	4LDK
価格	3,590万円

物件所在地	愛知県岩倉市鈴井町蔵前 7-1		
交通	名鉄犬山線 石仏 徒歩15分		
土地面積	公簿 164.76㎡	私道面積 (共有持分)	
建物	構造・規模	木造 2階建	
	面積	100.21㎡	
	間取内訳	和 5.2 洋 7.5・6・6 LDK 18	
土地権利	所有権	地目	宅地
都市計画	調整区域	用途地域	
建ぺい率	60%	容積率	200%
築年月	2023年07月	駐車場	
現況	建築中	引渡可能時期	相談
建築確認番号	第HPA-23-03292-1号		
接道状況 (角地・間口)	角地：2方道路 北4.5m 公道 接面11.3m 東6.0m 公道 接面11.4m		
設備	バス1坪以上,追焚機能,浴室乾燥機,トイレ2ヶ所,シャワー付洗面化粧台,システムキッチン,全居室収納,床下収納,省エネ給湯器,都市ガス,複層ガラス,全居室フローリング,電気,上水道,下水道,モニタ付インターホン,ディンプルキー,シャッター雨戸,火災警報器（報知機）,庭,駐車場3台分		
備考	地勢：平坦 利用駅1：名鉄犬山線 岩倉 徒歩21分		

この図面は物件情報の一部を抜粋して掲載しております。（現況優先）
入居日・引渡日変更や付帯条件、別途料金等が発生する場合がありますのでご確認ください。

at home

infosheet 物件番号 69788331038

愛知県知事免許（3）第21560号 〒493-8001 愛知県一宮市北方町北方字狐塚郷316番地

エスジーユーホーム株式会社

TEL：0586-85-5020 FAX：0586-85-5022 定休日：水曜日 年末、年始、夏季休暇

■取引態様：媒介