

# 新築売戸建住宅

荒子川公園駅

ハートフルタウン港区本宮町3期 B号棟

間取り  
4LDK

建物面積  
96.07㎡

築年月  
2022年12月



新築

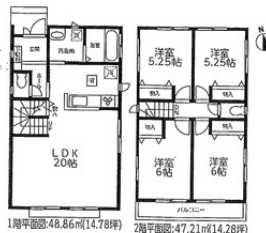
～全5棟大型分譲地の新しい街並み～  
保育園・小学校徒歩3分圏内  
ご契約御礼キャンペーン実施中

チェックポイント！

主要採光面：南向き,24時間換気システム,設計住宅性能評価書,建設住宅性能評価書,バス1坪以上,シャワー付洗面化粧台,システムキッチン,都市ガス,複層ガラス,電気,上水道,下水道,モニタ付インターホン

B号棟

3LDK  
●敷地面積/  
約108.62㎡(約32.85坪)  
●建物面積/  
96.07㎡(29.06坪)  
●建築確認番号/  
第HPA-22-07472-1号



物件種目	新築売戸建住宅
最寄駅	荒子川公園
間取タイプ	4LDK
価格	2,790万円

物件所在地	愛知県名古屋市港区本宮町2丁目		
交通	名古屋臨海高速鉄道 荒子川公園 徒歩17分		
土地面積	公簿 108.62㎡	私道面積 (共有持分)	
	構造・規模	木造 2階建	
建物	面積	96.07㎡	
	間取内訳	洋 6・6・5.2・5.2 LDK 20	
土地権利	所有権	地目	宅地
都市計画	市街化区域	用途地域	1種住居
建ぺい率	60%	容積率	200%
築年月	2022年12月	駐車場	
現況	完成済	引渡可能時期	即時
建築確認番号	第HPA-22-07472-1号		
接道状況 (角地・間口)	北5.4m 公道		
設備	バス1坪以上,シャワー付洗面化粧台,システムキッチン,都市ガス,複層ガラス,電気,上水道,下水道,モニタ付インターホン		
備考	地勢：平坦 利用駅1：名古屋市名港線 東海通 徒歩17分		

この図面は物件情報の一部を抜粋して掲載しております。(現況優先)  
入居日・引渡日変更や付帯条件、別途料金等が発生する場合がありますのでご確認ください。

at home

infosheet 物件番号 69782272012

愛知県知事免許(3)第21560号 〒493-8001 愛知県一宮市北方町北方字狐塚郷316番地

## エスジーユーホーム株式会社

TEL : 0586-85-5020 FAX : 0586-85-5022 定休日：水曜日 年末、年始、夏季休暇

■取引態様：媒介