

# 売マンション

## 名鉄一宮駅

サンパーク一宮 401号室

間取り  
3LDK

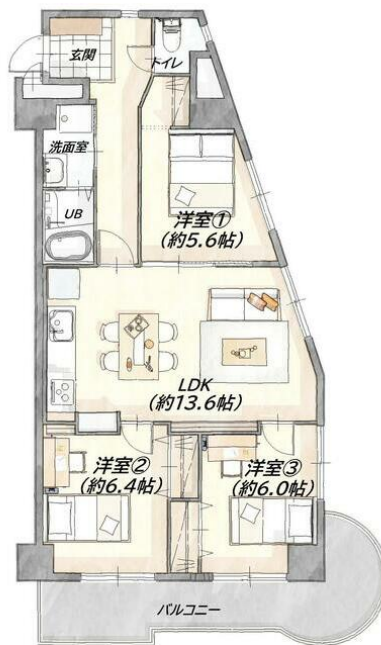
専有面積  
壁芯72.19㎡

築年月  
1983年03月

角部屋、陽当たり良好！ 駅近！  
ショッピングセンターも近く住みやすい場所  
フルリフォーム済み

チェックポイント！

主要採光面：南向き、角部屋、浴室暖房、浴室乾燥機、システムキッチン、食器洗淨乾燥機、エレベーター



物件種目	売マンション
マンション名	サンパーク一宮
最寄駅	名鉄一宮
間取タイプ	3LDK
価格	1,750万円

物件所在地	愛知県一宮市新生2丁目		
交通	名鉄名古屋本線 名鉄一宮 徒歩4分		
建物	構造・規模	SRC 9階建/4階部分	
	専有面積 (使用部分面積)	壁芯72.19㎡	バルコニー積 12.32㎡
	間取内訳	洋 5.6・6.4・6 LDK 13.6	
土地権利	所有権	用途地域	商業地域
築年月	1983年03月	総戸数	
管理形態	全部委託	管理員の勤務形態	日勤
管理費	4,190円/月	修繕積立金	14,764円/月
現況	空家	引渡可能時期	相談
駐車場		施工会社	
建築確認番号			
設備	浴室暖房、浴室乾燥機、システムキッチン、食器洗淨乾燥機、エレベーター		
備考			

この図面は物件情報の一部を抜粋して掲載しております。(現況優先)  
入居日・引渡日変更や付帯条件、別途料金等が発生する場合がありますのでご確認ください。

at home

infosheet 物件番号 69783001070

愛知県知事免許(3)第21560号 〒493-8001 愛知県一宮市北方町北方字狐塚郷316番地

## エスジーユーホーム株式会社

TEL: 0586-85-5020 FAX: 0586-85-5022 定休日: 水曜日 年末、年始、夏季休暇

■取引態様: 媒介